

Luftgekühlte einstufige Drehschieberkompressoren für Biogas / Leistungsdaten

Air cooled single stage rotary compressors for biogas / Performance

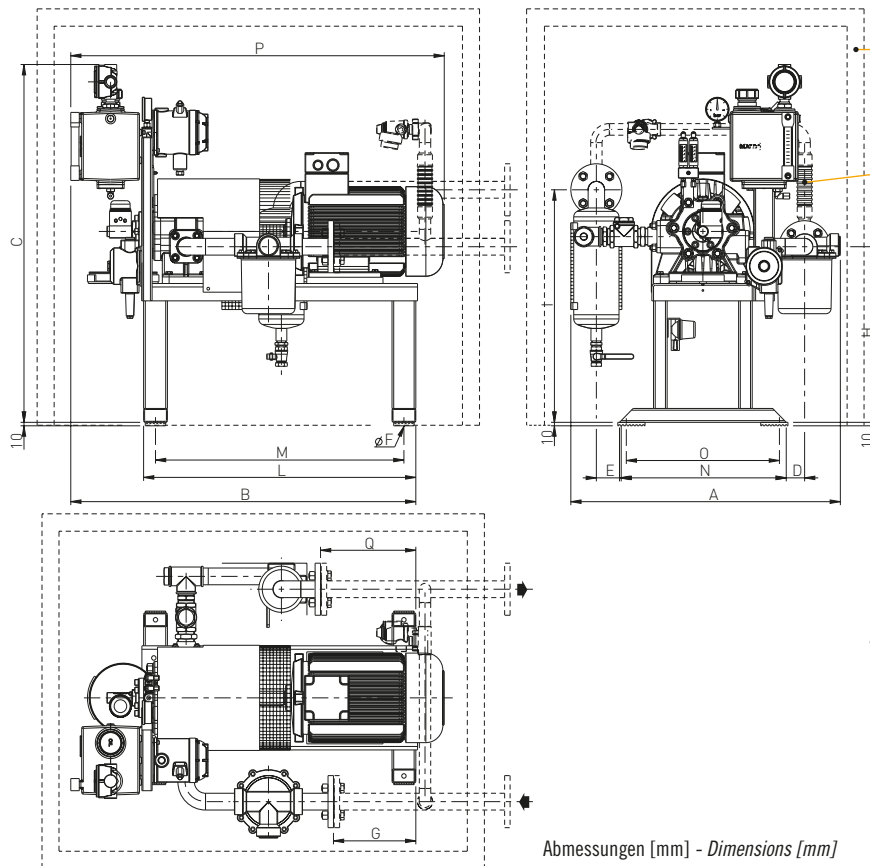
Betriebsüberdruck Outlet pressure [bar g]		0,5		1		1,2		1,5		1,8		2		2,3		2,5	
Volumenstrom Flow rate		m³/h		m³/h		m³/h		m³/h		m³/h		m³/h		m³/h		m³/h	
Leistungsaufnahme Absorbed power		kW		kW		kW		kW		kW		kW		kW		kW	
U/min rpm	Kompressortyp Compressor type																
1450	RF 4 G	33	1,3	30,3	1,6	29,3	1,7	27,6	1,9	26	2	25	2,2	22	2,4		
	RF 6 G	53	1,9	49	2,5	47,4	2,7	45	3	42,6	3,3	41	3,5	37	3,8		
	RF 9 G	83	2,4	78	3,3	76	3,6	73	4	70	4,4	68	4,6	65	5		
	RF 12 G	104	3,1	99	4,2	97	4,6	94	5,1	91	5,6	89	5,9	85	6,4		
	RFL 15 G	124	4	118	5,2	115	5,6	112	6,2	108	6,8	105	7,2	101	7,8	98	8,2
	RFL 20 G	174	4,9	166	6,7	162	7,3	158	8,2	153	9,1	149	9,7	144	10,6	141	11,2
	RFL 25 G	218	5,7	208	8,2	204	9	198	10,2	192	11,4	188	12,2	182	13,4	176	14,2
	RFL 30 G	273	7,2	262	10	257	11,1	250	12,5	242	13,9	236	14,9	227	16,6	220	17,7
	RFL 40 G	385	10,4	365	14,4	357	15,6	345	17,4	332	19,2	323	20,4	310	22,2	300	23,4
	RFL 50 G	465	12,2	440	17	430	18,4	415	20,5	400	22,6	390	24	372	26,2	360	27,7
	RFL 60 G	550	14	524	19,4	512	21,4	494	24,1	476	26,8	464	28,6	446	31,3		
RFL 65 G	590	14,9	560	20,8	548	22,7	530	25,7	512	28,6	500	30,6	482	33,6			

Volumenstrom und Leistungsaufnahme beziehen sich auf Biogas mit spez. Gewicht von 1,14kg/Nm³ und den Ansaugbedingungen: 35°C und 1033 mbar abs. Toleranz auf den gegebenen Werten in Übereinstimmung mit der Norm ISO 1217:1996

Flow rates and absorbed power refer to biogas with specific weight 1.14kg/Nm³ and at the following suction conditions: 35°C and 1033 mbar abs. Tolerance on the given values in accordance with the Standard ISO 1217:1996

Luftgekühlte einstufige Drehschieberkompressoren für Biogas / Abmessungen

Air cooled single stage rotary compressors for biogas / Dimensions

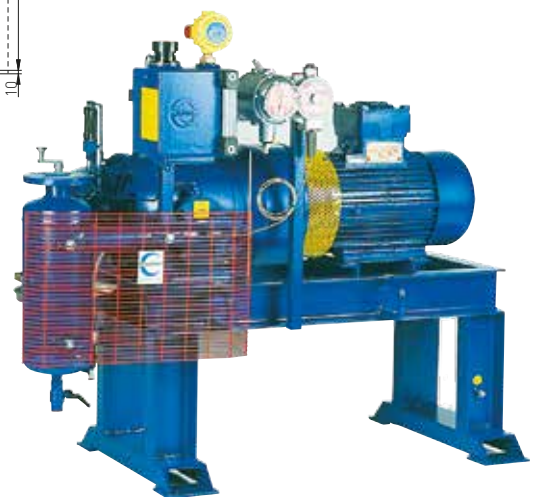


Schallschutzhaube (optional)
Acoustic enclosure (optional)

By-pass für einen entlasteten Anlauf (optional)
By-pass for the unloaded starting (optional)

Anmerkung: Siehe die Bemerkungen oben auf Seite 41

N.B.: see the notes on top of page 41



Abmessungen [mm] - Dimensions [mm]

Kompressortyp Compressor type	A	B	C	D	E	øF	G	H	I	L	M	N	O	P	Q	EINGANG INLET	AUSGANG OUTLET	Gewicht Weight [kg]
																EN 1092-1	EN 1092-1	
RF 4 G	700	800	985	115	40	13	100	505	750	550	490	350	300	850	150	PN16 DN25	PN16 DN20	140
RF 6 G	760	1010	985	45	45	13	240	505	685	800	730	490	450	1065	325	PN16 DN40	PN16 DN40	150
RF 9 G	760	1010	985	45	45	13	240	505	685	800	730	490	450	1090	325			160
RF 12 G	760	1010	985	45	45	13	240	505	685	800	730	490	450	1170	325			210

A-1220 Wien, Steinbrechergasse 32-34

Tel.: 0043/1/2048040, Fax: 0043/1/2025700; csk.at@iks-group.com ; www-iks-group.com

EIN UNTERNEHMEN DER IKS-GRUPPE



Luftgekühlte einstufige Drehschieberkompressoren für Biogas / Abmessungen

Air cooled single stage rotary compressors for biogas / Dimensions

Die Zeichnungen der vorherigen Seite und die unteren Zeichnungen zeigen exemplarisch die Abmessungen der typischen Kompressoren, die für die Schlammurchmischung eines anaeroben Fermenter eine Anwendung finden.

Die Gewichte beziehen sich auf die Maschinen mit der größtmöglichen Leistung, für die der spezifische Kompressor ausgelegt ist.

Die angezeigten Elektromotoren entsprechen der Schutzklasse „d“. Sie sind mit der Kennung Ex II 2 G, zusätzlich Ex-d IIB T3, versehen. Auch die Abmessung „P“ bezieht sich auf die Kompressoren mit der größtmöglichen Motorleistung und kann unterschiedlich sein, abhängig von der Motormarke.

Für die Abmessungen der Kompressoren für die Gaseinspeisung eines Verbrennungsmotors und spezifische „Pakete“, wenden Sie sich bitte an die Vertriebsabteilung.

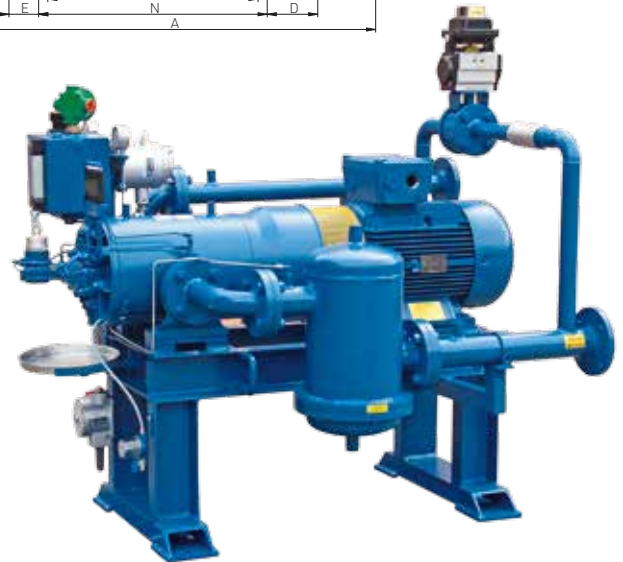
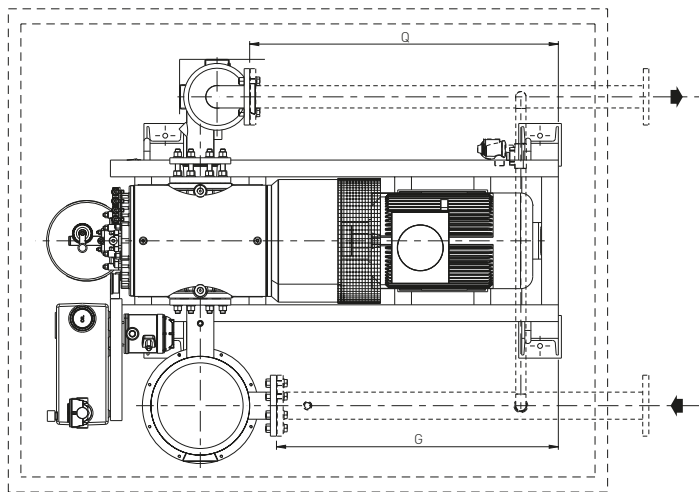
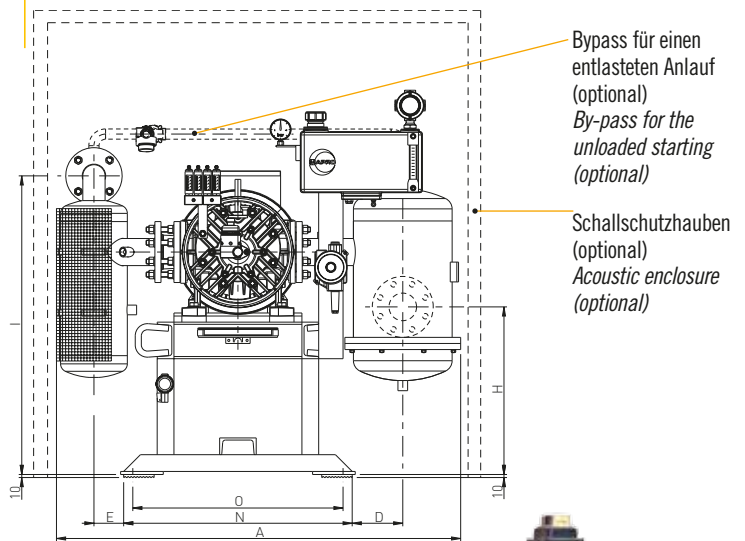
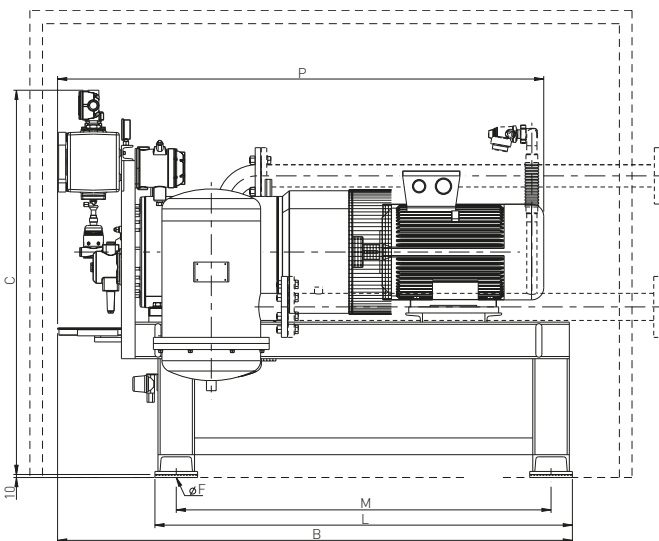
The drawings of the previous page and below show, as an indication only, the dimensions of the typical compressors to be used for sludge mixing into anaerobic digesters.

The weights are given, as an indication only, and they refer to machines equipped with electric motor of highest power among those provided for the specific compressor. The electric motors considered are type of protection “d”, flameproof, with specific marking Ex II 2 G, additional marking Ex-d IIB T3.

Also the dimension “P” is for compressors equipped with electric motor of the highest power.

And the dimension “P” can be different depending on the motor brand.

For the dimensions of the compressors to be used for gas engines feeding and for the dimensions of any specific “Package”, please ask Sales Department.



Abmessungen [mm] - Dimensions [mm]

Kompressor typ Compressor type	A	B	C	D	E	øF	G	H	I	L	M	N	O	P	Q	EINGANG INLET	AUSGANG OUTLET	Gewicht Weight [kg]
																EN 1092-1	EN 1092-1	
RFL 15 G	1100	1320	1175	115	90	16	705	495	815	1040	900	640	560	1340	725	PN16 DN65	PN16 DN50	400
RFL 20 G	1100	1320	1175	115	90	16	705	495	815	1040	900	640	560	1340	725			420
RFL 25 G	1100	1320	1175	115	90	16	705	495	815	1040	900	640	560	1375	725			470
RFL 30 G	1100	1320	1265	115	90	16	705	495	815	1040	900	640	560	1480	725	PN16 DN80	PN16 DN65	600
RFL 40 G	1330	1690	1265	155	90	16	925	550	980	1370	1230	770	690	1690	1000			850
RFL 50 G	1330	1690	1265	155	90	16	925	550	980	1370	1230	770	690	1725	1000			965
RFL 60 G	1330	1880	1265	155	90	16	1115	550	980	1600	1460	770	690	1780	1200			1000
RFL 65 G	1330	1880	1265	155	90	16	1115	550	980	1600	1460	770	690	1780	1200			1020